



落ち着ける水辺になりました

ここ数年 草の伸び方がスゴイ とくに外来植物は異常なほど 一体どうなってるの? <https://www.kawaranbe.net/>

2024年9月19日発行

8月15日～9月14日

## かわらんべ講座

詳細はコチラに掲載しています



- ※2講座の開催を見送りました
- 水生動物を調べよう (8/17)
- ダイコンの種まきと畑の手入れ (8/31)

9/5 17名 **絵手紙**

8/24 51名 **メダカの飼育**

水辺の楽校のメダカたち 今日だけは飼育体験用に2匹だけ持ち帰ります 大事なメダカです しっかり飼ってね

これがホンモノのメダカ



メダカにソックリだけど こっちは「はや」 オイカワやカワムツなどの子ども



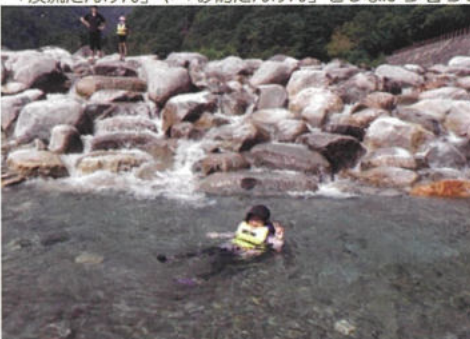
メダカとりカンタンなようでムズカシイます 相手を観察することが大事

9/7 18名 **駒ヶ根高原で砂防たんけん**

みんなで流域治水

駒ヶ根高原砂防フィールドミュージアムの太田切川と砂防情報センターに行き「溪流たんけん」や「砂防たんけん」をしながら暮らしを守る砂防を学びました

駒ヶ根高原の成り立ち学習



砂防の模型で砂防効果実感

手づくり水そうで飼育します



2匹だけ選び出し 他は逃がしてあげました

**メダカは絶滅危惧種です**

メダカはだいじな生きものです。この講座以外では、池でのメダカとりは禁止しています。小川にとる場合も、とった生きものは必ず逃がしてあげるルールになっていますので、持ち帰ることはできません。

9/14 55名 **水生動物を調べよう**

南信州サイエンスクエスト

今回はかわらんべ正面の水辺の楽校で生きものを調べ活動テーマの「生物多様性」を実感



水辺の楽校で生き物とり

生物画は館内に展示中



石の特徴をさわって確認

川の石花こう岩の3種類の鉱物を観察

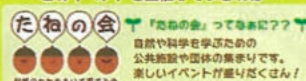
生き物調べて水質判定「きれいな水でした」

水温は17℃ 透視度は100度以上

砂防の床固工をたんけん

見つけた生き物をスケッチ

このイベントを主催しているのは…



かわらんべも参加している【たねの会】たねの会のイベント「南信州サイエンスクエスト」の今年のテーマは【生物多様性】9月に各施設で関連講座を開催!



さんえんなんしん  
E69 三遠南信自動車道  
いいだやまもと  
いいだかみひさかた・たかぎとみた  
飯田山本IC～飯田上久堅・喬木富田IC  
夜間全面通行止めのお知らせ

E69三遠南信自動車道 飯田山本IC～飯田上久堅・喬木富田ICにおいて、「夜間全面通行止め」にて、道路施設点検、トンネル点検、橋梁点検、維持修繕工事を実施します。道路利用者の皆様には期間中、ご不便をおかけしますが、ご理解・ご協力をお願いします。

- 規制区間：E69三遠南信自動車道（飯田山本IC～飯田上久堅・喬木富田IC）
- 規制内容：夜間全面通行止め（飯田山本ICについては裏面参照）
- 規制期間：令和6年10月15日(火)～11月6日(水)  
※土日・祝日(10/19・20・26・27、11/2・3・4の20:00～翌5:00)は規制を行いません
- 規制時間：各日の20:00～翌5:00 ※各日の5:00～20:00は通常どおり通行出来ます。
- 作業内容：道路施設点検、トンネル点検、橋梁点検、維持修繕工事  
※気象状況や作業の進捗により、規制の中止、区間短縮及び規制時間を変更する場合があります。



【問合せ先】

- 道路交通に関する内容  
日本道路交通情報センター  
TEL 050-3369-6620 (携帯短縮ダイヤル #8011) 24時間受付
- 作業・規制に関する内容  
国土交通省 飯田国道事務所 管理第二課 TEL：0265-53-7200 (代表)  
メールアドレス：cbr-k2-densi@mlit.go.jp  
ホームページ：<https://www.cbr.mlit.go.jp/iikoku>  
X：[https://x.com/mlit\\_iida](https://x.com/mlit_iida)



## 組合回覧

# 赤い羽根共同募金は みなさんの地区で 役立てられています



～川路地区の赤い羽根共同募金の使われ方～



### 高齢者のために

#### ○敬老会

コロナ対策により一堂に会しての敬老会は  
できませんでしたが、訪問によりお祝い品を  
お届けしました。



### 子どもたちのために

#### ○川路小・竜峡中

特別支援学級のみなさんに  
歳末激励訪問



#### ○小・中学校・高校の図書購入補助



みなさまのあたたかい  
お気持ちがい  
私たちの町をよくします。



長野県共同募金会飯田市共同募金委員会

(事務局：飯田市社会福祉協議会内)

〒395-0024 飯田市東栄町3108-1

TEL 53-3040 Fax 53-3186

## 令和6年度 赤い羽根共同募金戸別募金ご協力のお願い

毎年、赤い羽根共同募金運動にあたたかいご理解とご協力をいただき心から感謝申し上げます。さて、本年も社会福祉法に定められた民間の募金活動として、赤い羽根共同募金が10月1日より全国一斉に展開されます。

この運動で集まった募金の一部は、各地区まちづくり委員会等の貴重な財源として活用されています。そのため、日頃から住みよいまちづくりのリーダー役として活動されている、まちづくり委員会等の役員の方・組長さん等に、従来より募金ボランティアとなっただき、チラシの配布や募金の取りまとめをお願いしております。何かとお手をわずらわせる事も多いかと思いますが、今年度も格別のお力添えを賜りますようお願い申し上げます。

また、この募金活動はご家庭で、職場で、学校で、いつでもどこでも参加していただけるボランティア活動となっています。事前に必要な額を決めて活動する計画募金であるため、目安額はありますがご家庭でのご判断により、ご協力いただける金額でお願いいたします。

## 記

1. 目安額 計画募金のため550円を目安にお願いしておりますが、ご協力いただける金額でお願いいたします。

2. 納入方法 各地区の納入方法にて取りまとめをお願いいたします。

3. 納入場所	(1)共同募金会事務局窓口 (飯田市社会福祉協議会内) 東栄町(さんとびあ飯田)	平日 8:30~17:30
	(2)市役所本庁舎会計窓口 大久保町(市役所1階)	平日 8:30~17:15
	(3)市役所市民課証明書発行窓口 大久保町(市役所1階)	平日(火・木) 17:15~19:00 第2土曜日 8:30~17:15
	(4)りんご庁舎市民証明コーナー 本町(トップヒルズ本町2階)	平日 8:30~17:15
	(5)市役所各自治振興センター窓口	平日 8:30~17:15

4. その他 ①金額入り領収書の発行を希望される方は受付窓口へその旨お伝えください。

②配布資材は下記の通りです。よろしく願いいたします。

☆ 募金ご協力のお願い通知 … (組合回覧)

☆ 募金の使われかたについて … (組合回覧)

☆ チラシ、封筒、赤い羽根 … (各戸配布)





不登校、行きしぶりに悩む方、子育て中の方、  
子どもの支援に関わりたい方、どなたでもどうぞ♪

# かたりば フェス

～かたりばサポーターたち大集合！～

in 飯田市川路公民館

2024.

10.12 (土) 10:00-15:00

- ★入場無料
- ★予約不要
- ★出入り自由
- ★個別相談ブースあり



## 真知子の 開運 満たされル〜ム



真知子の  
開運 満たされル〜ム等

- ①誕生日で見る数秘
- ②オラクルカードリーディング
- ③アロマの香り体験

自分を知って満たす  
お時間にしませんか？

関島 真知子



LINEご登録で上記体験無料プレゼント🎁

## COCO+ ココプラ



不登校の不安や孤独を  
希望に変える★

15分  
無料

不登校タイプ診断と  
性格診断で子育ての  
不安を安心に変える！



## m.design

m.design カラダをほぐして  
ココロもほぐす

おさま時間にできる  
5分ストレッチ

各回  
定員5名

イスに座ったままできる  
10分エクササイズ

- ① 10:30 ~ 10:45
- ② 11:30 ~ 11:45
- ③ 12:30 ~ 12:45
- ④ 13:30 ~ 13:45
- ⑤ 14:30 ~ 14:45

## リリースcafe

open&flat  
talk

### Release Cafe

リリースカフェ

open&flatな  
対話の世界へ  
ようこそ!!

Kumagai Yumoto  
お気軽にどうぞ!





# 第78回 郡総合展覧会開催のご案内

## ムトスぷらざ展示

～ 飯田下伊那の子どもたちの力作を是非ご覧ください～

郡総合展覧会は、飯田下伊那の小中学校の子どもたちが、日々の学習の中で頑張って取り組んできた作品を集めた展覧会です。これまで、小中学校を会場とし、出品作品数約2800点、来場者1万人を超える地域の文化的行事として定着してきました。

令和4年度(第76回)より、開催方法を変更し、各小中学校の代表作品として、絵画と書写の作品を下記のように展示(郡展 ムトスぷらざ展示)するようにし、多くの方にお越しいただいています。また、この他の出品作品につきましては、各学校で展示(郡展 校内展示)します。

本年度は、さらに多くの方が来場していただけるように、土日が2回入る開催期間とし、開催時間も午後7時まで延长了ました。

地域の皆様にも、子どもたちの学びの結晶である素晴らしい作品を是非ご覧いただきたく、ご案内申し上げます。



**期 日** 令和6年 11月8日(金)～18日(月)

**時 間** 午前9:00～午後7:00 (受付 午後6:30まで)

\*9日・10日・16日・17日の(土)(日)は午後4:00まで

(受付 午後3:30まで)

\*最終日18日(月)のみ午後3:00まで (受付 午後2:30まで)

**会 場** 丘の上結いスクエア3階「ムトスぷらざ」大会議室  
飯田市東和町2丁目35番地(旧ピアゴ)

### お願い

- (1) 駐車場が限られております。詳しくは、裏面をご覧ください。
- (2) 発熱等風邪症状のある方は来場をお控えいただきますようお願いいたします。



### 問い合わせ先

下伊那教育会事務局 0265-52-0808 または、各小・中・養護学校 教頭



県下の交通事故  
(令和6年9月1日現在)

区分	累計	前年比
件数	3,251	+144
死者数	40	+16
負傷者数	3,918	+207



発行  
一般財団法人長野県交通安全協会  
長野県交通安全活動推進センター  
〒381-2224  
長野市川中島町原704-2  
TEL 長野026(292)9750  
FAX 長野026(293)3769

ホームページアドレス <https://ankyounaganoken.com> Eメールアドレス [ankyounaganoken@bi.wakwak.com](mailto:ankyounaganoken@bi.wakwak.com)

夕暮れ時と夜間に  
歩行者事故が多発  
日没後1時間が特に危険!



夕暮れ時と夜間の  
交通事故防止

① 早めのライト点灯  
相手に存在を知らせて事故を防ぎます。



ロービーム時は時速40km以下で運転しましょう。  
(ロービームの照射距離は約40m)



② 先行車や対向車がないときはハイビーム  
遠くから相手を発見できます。

★ハイビームの照射距離は約100m

反射材の着用

反射材を着用して存在をアピールすることができます。

シール型  
靴のかかとや側面に貼ることで、周囲の車に気づいてもらいやすくなります。



たすき型  
ランニングやウォーキングをする方にぴったり!

横断歩道ルール・マナーアッププロジェクト

信号のない横断歩道における一時停止率  
長野県は8年連続全国1位

(JAF調べ、令和5年84.4%)

横断歩道ルール・マナーアッププロジェクトとは…  
目標

- ・信号機のない横断歩道停止率10年連続全国1位
- ・横断歩道上における歩行者の交通事故死者ゼロ



停止率とともに  
日本一安全・安心な  
横断歩道の実現  
を目指しましょう!

みんなで取り組もう!

- ドライバーの皆さんは
- ① 横断歩道の手前で減速
  - ② 歩行者がいるか確認
  - ③ 歩行者がいたら必ず停止

- 歩行者の皆さんは
- ① 横断歩道を渡る
  - ② 手を上げて横断する意思を伝える
  - ③ 大きく首を振って安全確認





## オーガニックファームを開催しています

飯田市農業課では市民の皆さんに有機農業への理解を深めてもらうため、市内の保育園や認定こども園に通う子を持つ親子を対象に「オーガニックファーム(有機農業の体験教室)」を開催しています。令和5年度から始めて今年は2年目です。4月～10月までの毎週土曜日にみんなで作業しています!



みんなで協力してじゃがいもを植えました



今年は24組83名の親子が参加しています



「たくさん収穫できたよ!」

【昨年度の参加者の感想より抜粋】今回オーガニックファームに参加し、多種類の野菜の成長過程や草取り、虫の駆除、収穫まで有機で育てる大変さを知る事ができ大変有意義な体験をさせていただきました。子どもに何が良かったか聞いた所、とうもろこしを食べた事だそうです。無農薬の生のとうもろこしを食べた事は私自身も初めてで、とても貴重で贅沢な体験でした。子どもが美味しそうにかぶりつく姿がとても印象に残っています。

お問い合わせ

飯田市農業課 生産振興係 ☎0265-21-3217

## 市田柿加工講習会の開催

参加料 無料

市田柿の収穫・加工の手伝いをされる皆様を対象に、作業講習会を開催します。是非この機会に講習会に参加し、地域ブランドである「市田柿」の生産にご協力ください。

【日 時】10月 21日(月) 午後1時30分～

【場 所】JAみなみ信州 伊賀良支所 営農課会議室(飯田市北方3852-22)

【対 象】市田柿の収穫・加工作業のお手伝いをされる方

【内 容】○市田柿の作業工程・注意事項等の説明

○柿の収穫作業～皮むき作業～干し作業の実技

【服装等】作業のできる服装、筆記用具



柿むき実習の様子

参加申し込み先

飯田市農業振興センター ☎0265-21-3217